

Luxury

Villas Tejo

VILLA PARIS

ALCOCHETE - PORTUGAL

Concept by **FKNT**

 @CONCEPTFKNT

 **JOÃO FELICÍSSIMO**  
ARQUITECTOS

  
**BIBITO**  
CONSTRUÇÕES






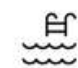


# LOCALIZAÇÃO

## ALCOCHETE

Situado na calma e encantadora vila de Alcochete, o projeto Luxury Villas Tejo inspira-se na tradição, história, cultura e beleza natural de excelência proporcionada pelo lugar. Com grande proximidade da capital portuguesa e pela história da Vila de Alcochete, tem se sentido nesta zona um aumento de procura bastante significativa por habitações modernas e de luxo.

Luxury Villas Tejo vêm impulsionar uma nova forma de habitar, mantendo uma conexão direta entre a Vila, e a Capital através de uma vista 160° sobre Alcochete, o rio Tejo e Lisboa.

Compreendendo nove lotes dos quais todos residenciais, dispõe de 9 casas com áreas compreendidas entre 300m<sup>2</sup> e os 900 m<sup>2</sup>, com lotes que variam entre os 560m<sup>2</sup> e os 1000m<sup>2</sup>

-  9 Casas
-  300 a 900 m<sup>2</sup> Área de Construção
-  Tipologias T4 / T5 / T6
-  Piscina Privada em cada Lote
-  Terraço Privado
-  Estacionamento



ESCALA GRÁFICA CONCELHO DE ALCOCHETE



CENTRO HOSPITAL DO MONTIJO  
CUF MONTIJO  
5 MINUTOS



PRAIAS DA COSTA DA CAPARICA  
ARRÁBIDA  
35 MINUTOS



AEROPORTO DE LISBOA  
15 MINUTOS



A12, A2, A33, IC3  
FÁCIL ACESSO



HIPERMERCADO, ALEGRO MONTIJO  
E FREEPORT DE ALCOCHETE  
5 MINUTOS



CENTRO DE LISBOA  
20 MINUTOS



CLUBE NÁUTICO  
5 MINUTOS



PONTE VASCO DA GAMA  
5 MINUTOS



# PLANTA LOTEAMENTO

Moradia possível para os Lotes 04 - 05 - 06 - 07 - 08 - 09



IMAGEM ALÇADO TARDOZ / VIVÊNCIA-JARDIM



Concept by **FKNT**

 @CONCEPTFKNT

 **JOÃO FELICÍSSIMO**  
ARQUITECTOS

  
**BIBITO**  
CONSTRUÇÕES



# PLANTAS VILLA PARIS

## PISO CAVE

Área Bruta Piso Cave - 191.54 m<sup>2</sup>  
Garagem - 42.80 m<sup>2</sup>  
Área Verde - 7.40 m<sup>2</sup>



IMAGEM ESPAÇO CONVÍVIO CAVE



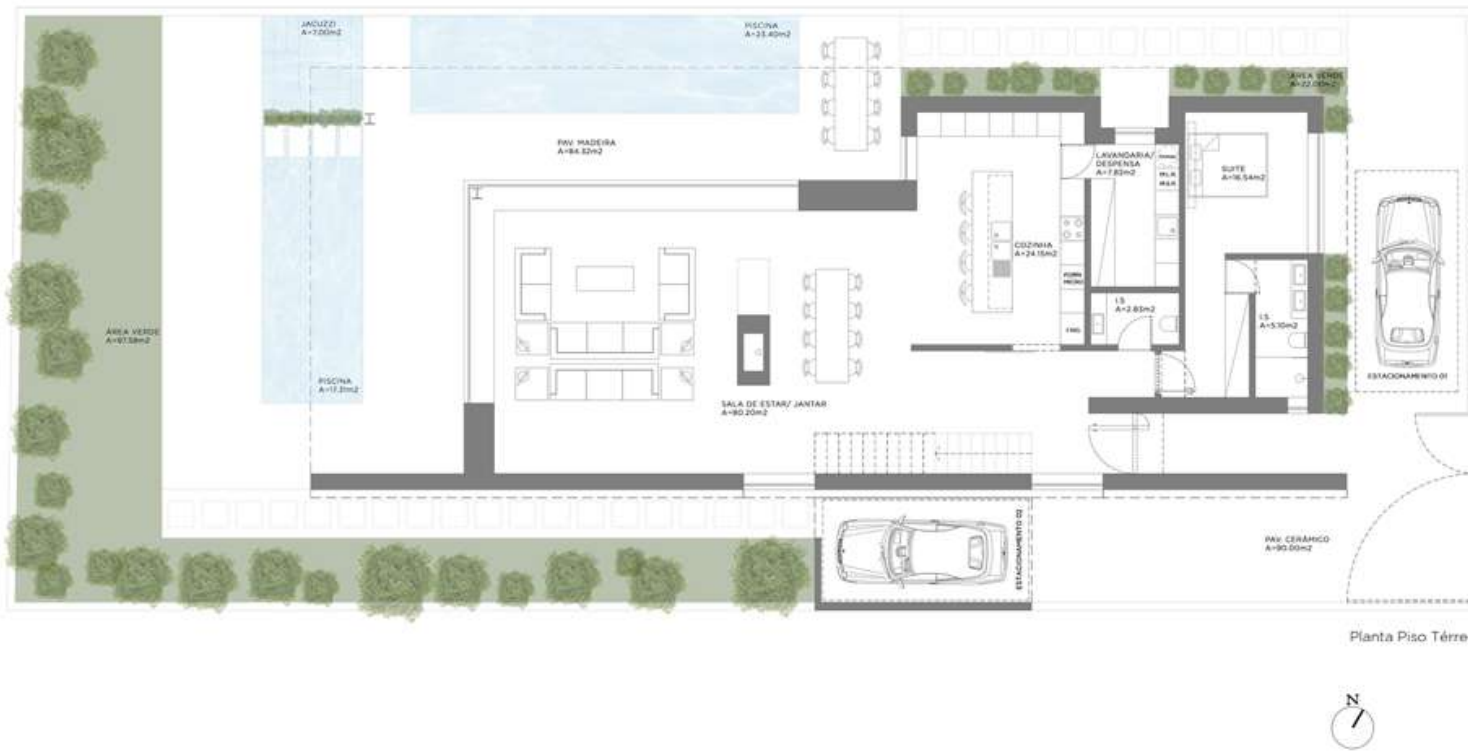
IMAGEM ESPAÇO CONVÍVIO CAVE

# PLANTAS VILLA PARIS

## PISO TÉRREO

Área Bruta Piso Térreo - 176.66 m<sup>2</sup>

Área Exterior - 370.00 m<sup>2</sup>



Planta Piso Térreo



IMAGEM ESPAÇO OPEN SPACE

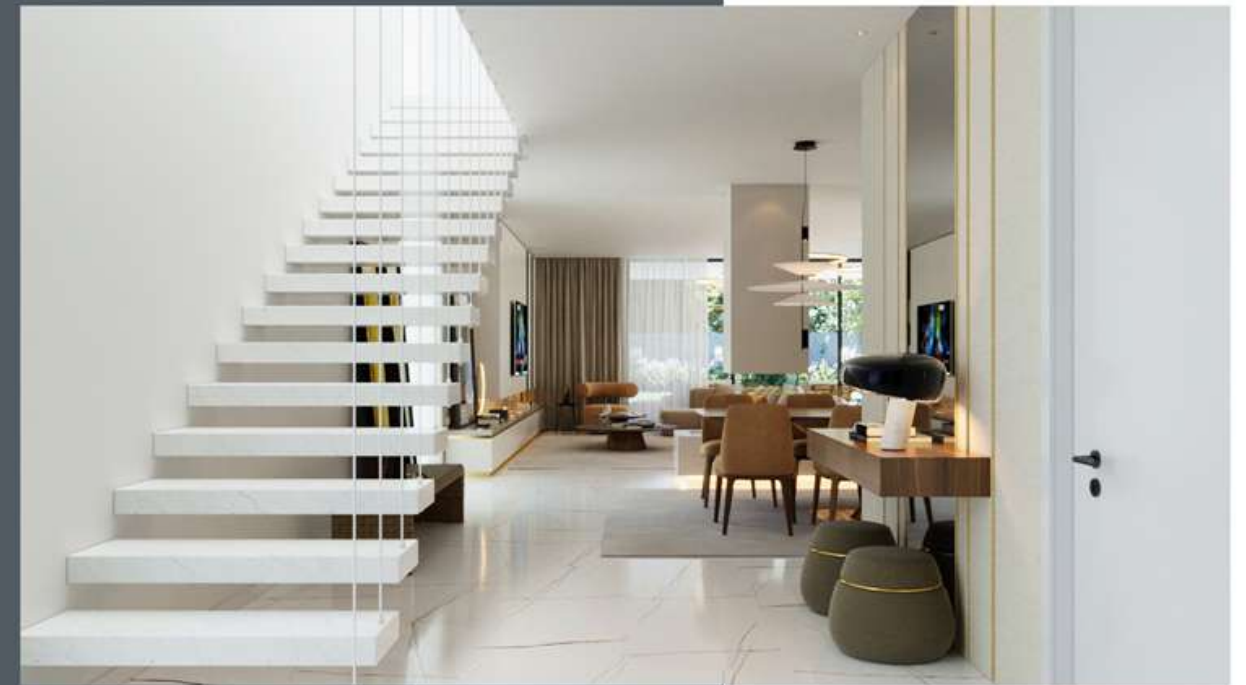


IMAGEM HALL DE ENTRADA





IMAGEM LIGAÇÃO INTERIOR/EXTERIOR

Concept by **FKNT**

 @CONCEPTFKNT

 **JOÃO FELICÍSSIMO**  
ARQUITECTOS

  
**BIBITO**  
CONSTRUÇÕES



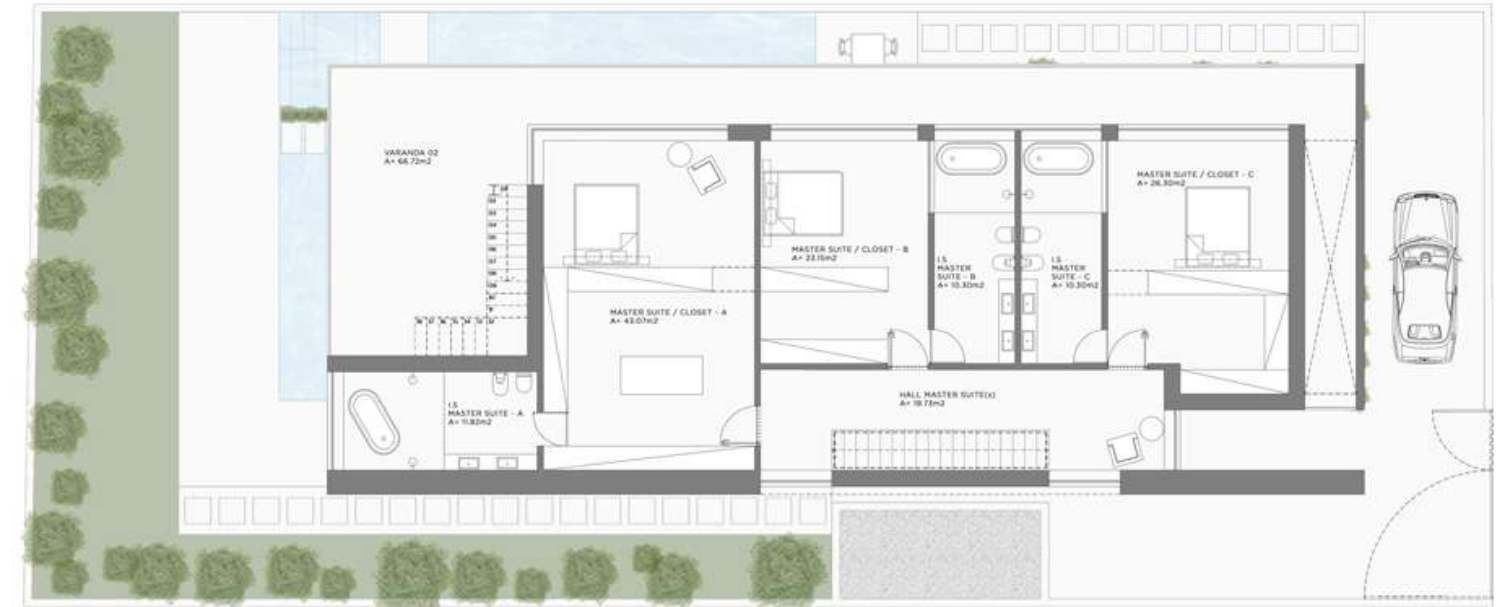
# PLANTAS VILLA PARIS



IMAGEM MASTER SUITE - A



IMAGEM MASTER SUITE - C



Planta Piso 01



## PISO 01

Área Bruta Piso 01 - 187.00 m<sup>2</sup>  
Área Varandas - 77.25 m<sup>2</sup>



# PLANTAS VILLA PARIS

## PISO COBERTURA

Área Bruta da Habitação - 363.66 m<sup>2</sup>

Área Exterior Terraço - 112.66 m<sup>2</sup>





Luxury

Villas Tejo

VILLA PARIS

ALCOCHETE - PORTUGAL



MAPA DE ACABAMENTOS

Concept by **FKNT**

 @CONCEPTFKNT

 **JOÃO FELICÍSSIMO**  
ARQUITECTOS

  
**BIBITO**  
CONSTRUÇÕES



## SISTEMA CONSTRUTIVO

### ESTRUTURA

O modelo estrutural da moradia será composto por paredes com isolamento térmico, pilares, vigas e lajes em betão armado, com cálculo tridimensional.

A moradia resistirá a cargas verticais geradas pelo próprio peso e sobrecargas como a acção do vento e sísmica. Estrutura antissísmica em betão armado e em estrutura metálica com proteção antifogo.

### CLIMATIZAÇÃO

#### I. Sistema de Climatização

Os pisos da moradia será aquecida e arrefecida por um sistema de mecânico de ar condicionado constituído por condutas nas salas e nos quartos, com a sua instalação colocada no teto falso. Para o aquecimento da rede de águas domésticas serão apoiadas por painéis solares de alto rendimento, captando energia solar, em complemento. Nos dias de menor radiação, um sistema de painéis solares, de sistema esforçado com apoio de resistência elétrica permitirá atingir as temperaturas programadas. Quanto ao arrefecimento, este é gerado também por um sistema mecânico de ar condicionado sendo que a humidade interior é controlada por equipamentos específicos.

#### II. Água quente Sanitária

Toda a rede de águas será executada em Multi-camada ou PPR, com circuito de retorno águas quentes, com bombas circuladoras, possibilitando água quente imediatamente após abertura da respectiva torneira, reduzindo gastos de água e energia. As águas quentes serão aquecidas por meio de painéis solares.

## ARQUITETURA

A moradia apresenta linhas arquitetónicas contemporâneas com traços simples, em harmonia com as tendências atuais do mercado. Todos os espaços projetados foram criados a pensar na qualidade, conforto e segurança dos futuros residentes, tendo todas as zonas habitáveis das moradias iluminação natural e áreas que proporcionam o bem-estar dos seus ocupantes.

#### I. Paredes Exteriores

Paredes exteriores duplas em alvenaria de tijolo térmico com caixa de ar e isolamento térmico em XPS 60. Acabamento da fachada constituído por barramento a argamassa cimentícia incorporando uma armadura de fibra de vidro e verniz de proteção.

#### II. Vãos Exteriores

##### - Caixilharia

Caixilharia em alumínio lacada bi-color (guardian SUN) RAL 7019, com folhas oscilo-batentes e de correr. Vidro temperado duplo de baixa emissividade e câmara de ar preenchida a argon. Estores elétricos exteriores com acabamento lacado. (Quartos e Sala)

##### - Porta de Entrada

Porta de segurança pivotante em chapa de aço, com revestimento interior em MDF lacado.

#### III. Terraços e Alpendres

##### - Pavimentos

Pavimentos deck exterior em madeira de riga com estrutura oculta (alpendres e terraços acessíveis). Acabamento exterior em seixo rolado (terraços não acessíveis).

##### - Tetos

Teto falso em chapa de gesso cartonado hidrófugado, com dimensão variadas, consuante a tubagem necessária a ser escondida.

##### - Guardas

Guardas exteriores de varandas em vidro laminado.

##### - Estacionamento exterior

Estacionamento exterior coberto, com pré instalação para carros elétricos

##### - Cobertura

A cobertura da moradia será composta por terraços planos devidamente impermeabilizados por três camadas de telas asfálticas cruzadas, com respectiva pendente para drenagem, com isolamento térmico nunca inferior a 12cm de espessura. Serão cobertas por seixo rolado, áreas pavimentadas em deck ou mosaico cerâmico e áreas ajardinadas.



## ACABAMENTOS INTERIORES

Os pavimentos dos espaços do piso térreo serão revestidos a cerâmica ou soalho em madeira, as paredes exteriores serão areadas e pintadas a tinta plástica de cor branca e também revestidas com material cerâmico tipo pedra a designar.

Os pavimentos e as paredes das instalações sanitárias e cozinha serão revestidos em cerâmica.

As restantes paredes assim como tectos a designar serão estucados e pintados a tinta plástica. Os tectos das moradias serão em placas de gesso cartonado para criação de área técnica no espaço entre a laje e colocação de iluminação em focos embutidos no mesmo. O tecto da cozinha será em placas de gesso cartonado para criação de área técnica entre a laje e a placa mencionada.



## SALA DE CONVIVIO CAVE



IMAGEM SALA DE CONVIVIO CAVE

\*Os materiais e equipamentos constantes do presente documento, traduzem reproduções visuais apresentadas para fins meramente ilustrativos, sem natureza contratual ou vinculativa, não sendo necessariamente representativos dos materiais a serem utilizados, podendo vir a ser, por motivos técnicos, legais e por condicionamentos no seu fornecimento, alterados e substituídos por outros de qualidade igual ou superior.

### ARMÁRIOS

Armários com portas de abrir do rodapé até ao teto falso em MDF lacado. Forro interior em MDF lacado branco. Iluminação no interior através de linha led com sensor de abertura.

### OUTROS

Piso radiante, em toda a moradia

### PAVIMENTOS

Pavimento Cerâmico NILO

- . Medida: 120x120
- . Cor: Cerâmico NILO
- . Ref. 84253844



### PAREDES

Paredes estucadas e pintadas

- . Cor: Branco
- . Ref.: RAL 9003



### TETOS

Teto falso em gesso cartonado, pintado na cor RAL 9003, ou similar.

- . Cor: Branco
- . Ref.: RAL 9003

### RODAPÉS

Rodapé em PVC branco lacado

- Medida: 5 cm
- Cor: Branco
- Ref.: Ver pormenor específico





## LAVANDARIA



IMAGEM LAVANDARIA

### EQUIPAMENTOS

- Máquina de Lavar Roupa
- Máquina de Secar Roupa
- Arca Congeladora Vertical

### PAVIMENTOS

Pavimento Cerâmico NILO

- . Medida: 120x120
- . Cor: Cerâmico NILO
- . Ref. 84253844



### PAREDES

Paredes estucadas e pintadas

- .Cor: Branco
- .Ref.: RAL 9003



### ARMÁRIOS

Armários com portas de abrir do rodapé até ao teto falso em MDF lacado. Forro interior em MDF lacado branco. Iluminação no interior através de linha led com sensor de abertura.

### TETOS

Teto falso em gesso cartonado, pintado na cor RAL 9003, ou similar.

- .Cor: Branco
- .Ref.: RAL 9003

### OUTROS

Piso radiante, em toda a moradia

### RODAPÉS

Rodapé em PVC branco lacado

- Medida: 5 cm
- Cor: Branco
- Ref.: Ver pormenor específico



\*Os materiais e equipamentos constantes do presente documento, traduzem reproduções visuais apresentadas para fins meramente ilustrativos, sem natureza contratual ou vinculativa, não sendo necessariamente representativos dos materiais a serem utilizados, podendo vir a ser, por motivos técnicos, legais e por condicionamentos no seu fornecimento, alterados e substituídos por outros de qualidade igual ou superior.



## HALL DE ENTRADA

### PAVIMENTOS

Pavimento cerâmico marca Revigres

- . Medida: 60x120
- . Cor: Mármore Branco Brilho
- . Ref. 83020725



### PAREDES

Paredes estucadas e pintadas

- .Cor: Branco
- .Ref.: RAL 9003



### TETOS

Teto falso em gesso cartonado, pintado na cor RAL 9003, ou similar.

- .Cor: Branco
- .Ref.: RAL 9003

### RODAPÉS

Rodapé em PVC branco lacado

- Medida: 5 cm
- Cor: Branco
- Ref.: Ver pormenor específico



IMAGEM HALL DE ENTRADA

### OUTROS

Piso radiante, em toda a moradia

\*Os materiais e equipamentos constantes do presente documento, traduzem reproduções visuais apresentadas para fins meramente ilustrativos, sem natureza contratual ou vinculativa, não sendo necessariamente representativos dos materiais a serem utilizados, podendo vir a ser, por motivos técnicos, legais e por condicionamentos no seu fornecimento, alterados e substituídos por outros de qualidade igual ou superior.



## SALA DE ESTAR

### PAVIMENTOS

Pavimento cerâmico marca Revigres

- . Medida: 60x120
- . Cor: Mármore Branco Brilho
- . Ref. 83020725



### PAREDES

Paredes estucadas e pintadas

- .Cor: Branco
- .Ref.: RAL 9003



### TETOS

Teto falso em gesso cartonado, pintado na cor RAL 9003, ou similar.

- .Cor: Branco
- .Ref.: RAL 9003

### RODAPÉS

Rodapé em PVC branco lacado

- Medida: 5 cm
- Cor: Branco
- Ref.: Ver pormenor específico



### ARMÁRIOS

Armários com portas de abrir do rodapé até ao teto falso em MDF lacado. Forro interior em MDF lacado branco. Iluminação no interior através de linha led com sensor de abertura.

### OUTROS

Piso radiante, em toda a moradia



IMAGEM SALA DE ESTAR

\*Os materiais e equipamentos constantes do presente documento, traduzem reproduções visuais apresentadas para fins meramente ilustrativos, sem natureza contratual ou vinculativa, não sendo necessariamente representativos dos materiais a serem utilizados, podendo vir a ser, por motivos técnicos, legais e por condicionamentos no seu fornecimento, alterados e substituídos por outros de qualidade igual ou superior.



# SALA DE JANTAR

## PAVIMENTOS

Pavimento cerâmico marca Revigres

- . Medida: 60x120
- . Cor: Mármore Branco Brilho
- . Ref. 83020725



## PAREDES

Paredes estucadas e pintadas

- .Cor: Branco
- .Ref.: RAL 9003



## TETOS

Teto falso em gesso cartonado, pintado na cor RAL 9003, ou similar.

- .Cor: Branco
- .Ref.: RAL 9003

## RODAPÉS

Rodapé em PVC branco lacado

- Medida: 5 cm
- Cor: Branco
- Ref.: Ver pormenor específico



## ARMÁRIOS

Armários com portas de abrir do rodapé até ao teto falso em MDF lacado. Forro interior em MDF lacado branco. Iluminação no interior através de linha led com sensor de abertura.

## OUTROS

Piso radiante, em toda a moradia



IMAGEM SALA DE JANTAR

\*Os materiais e equipamentos constantes do presente documento, traduzem reproduções visuais apresentadas para fins meramente ilustrativos, sem natureza contratual ou vinculativa, não sendo necessariamente representativos dos materiais a serem utilizados, podendo vir a ser, por motivos técnicos, legais e por condicionamentos no seu fornecimento, alterados e substituídos por outros de qualidade igual ou superior.



## ESCRITÓRIO

### PAVIMENTOS

Pavimento de madeira multicamada GALPARKET CLASSIC CHOCOLATE

- . Medida: 198x20
- . Cor: Classic Chocolate Mate
- . Ref. 83611374



### PAREDES

Paredes estucadas e pintadas

- . Cor: Branco
- . Ref.: RAL 9003



### TETOS

Teto falso em gesso cartonado, pintado na cor RAL 9003, ou similar.

- . Cor: Branco
- . Ref.: RAL 9003

### RODAPÉS

Rodapé em PVC branco lacado

- Medida: 5 cm
- Cor: Branco
- Ref.: Ver pormenor específico



### ARMÁRIOS

Armários com portas de abrir do rodapé até ao teto falso em MDF lacado. Forro interior em MDF lacado branco. Iluminação no interior através de linha led com sensor de abertura.

### OUTROS

Piso radiante, em toda a moradia



IMAGEM QUARTO R/C

\*Os materiais e equipamentos constantes do presente documento, traduzem reproduções visuais apresentadas para fins meramente ilustrativos, sem natureza contratual ou vinculativa, não sendo necessariamente representativos dos materiais a serem utilizados, podendo vir a ser, por motivos técnicos, legais e por condicionamentos no seu fornecimento, alterados e substituídos por outros de qualidade igual ou superior.



## COZINHA

### PAVIMENTOS

Pavimento cerâmico marca Revigres

- . Medida: 60x120
- . Cor: Mármore Branco Brilho
- . Ref. 83020725



### BANCADA E PAREDES

Pavimento cerâmico Geotiles Sahara preto

- . Cor: Preto
- . Medida: 120x120
- . Ref.: RAL 9003



### TETOS

Teto falso em gesso cartonado, pintado na cor RAL 9003, ou similar.

- . Cor: Branco
- . Ref.: RAL 9003

### RODAPÉS

Rodapé em PVC branco lacado

- Medida: 5 cm
- Cor: Branco
- Ref.: Ver pormenor específico



### ARMÁRIOS

Armários com portas de abrir do rodapé até ao teto falso em MDF lacado. Forro interior em MDF lacado branco. Iluminação no interior através de linha led com sensor de abertura.

### OUTROS

Piso radiante, em toda a moradia

### EQUIPAMENTOS

Máquina de lavar loiça, totalmente integral

- . Modelo: SIEMENS
- . Medida: 59.8 cm de largura  
86.5 cm de altura
- . Ref.



Frigorífico e Congelador Integral side by side

- Frigorífico
- . Modelo: SIEMENS
- . Medida: 177.5x56 cm
- . Ref.
- Congelador
- . Modelo: SIEMENS
- . Medida: 177.2x55.8 cm
- . Ref.



Micro-ondas Integrável em Inox

- . Modelo: SIEMENS
- . Medida: 60x45 cm
- . Ref.



Forno Integrável em Inox

- . Modelo: SIEMENS
- . Medida: 60x60 cm
- . Ref.



Placa de indução em Preto, Instalação na superfície com moldura

- . Modelo: SIEMENS
- . Medida: 80x50 cm
- . Ref.



IMAGEM COZINHA

\*Os materiais e equipamentos constantes do presente documento, traduzem reproduções visuais apresentadas para fins meramente ilustrativos, sem natureza contratual ou vinculativa, não sendo necessariamente representativos dos materiais a serem utilizados, podendo vir a ser, por motivos técnicos, legais e por condicionamentos no seu fornecimento, alterados e substituídos por outros de qualidade igual ou superior.



## SUITES



IMAGEM MASTER SUITE - A

### ARMÁRIOS

Armários com portas de abrir do rodapé até ao teto falso em MDF lacado. Forro interior em MDF lacado branco. Iluminação no interior através de linha led com sensor de abertura.

### OUTROS

Piso radiante, em toda a moradia

\*Os materiais e equipamentos constantes do presente documento, traduzem reproduções visuais apresentadas para fins meramente ilustrativos, sem natureza contratual ou vinculativa, não sendo necessariamente representativos dos materiais a serem utilizados, podendo vir a ser, por motivos técnicos, legais e por condicionamentos no seu fornecimento, alterados e substituídos por outros de qualidade igual ou superior.

### PAVIMENTOS

Pavimento de madeira multicamada GALPARKET CLASSIC CHOCOLATE

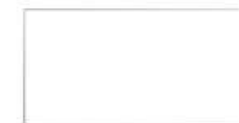
- . Medida: 198x20
- . Cor: Classic Chocolate Mate
- . Ref. 83611374



### PAREDES

Paredes estucadas e pintadas

- .Cor: Branco
- .Ref.: RAL 9003



### TETOS

Teto falso em gesso cartonado, pintado na cor RAL 9003, ou similar.

- .Cor: Branco
- .Ref.: RAL 9003

### RODAPÉS

Rodapé em PVC branco lacado

- Medida: 5 cm
- Cor: Branco
- Ref.: Ver pormenor específico





# INSTALAÇÃO SANITÁRIA

I.S MASTER SUITE - A



IMAGEM MASTER SUITE - A

## EQUIPAMENTOS

- Bernstein SIENA

- . Medida: 173x73
- . Cor: Branco Mate e Branco Brilhante
- . Ref.27616



- Espelhos artforma led L47 com tv integrado



- Sanita Roca Quare branca matte

- . Medida: standart
- . Cor: Branco Mate
- . Ref. A346537620



- Placa comando Glam Soft Touch Preto
- . Ref. 81886190
- Porta rolos Stelvio preto mate
- . Ref. 82763536
- Puxadores de por
- . Ref 82227183
- Sistema de duche preto prateado
- Tres slim lavatorio 2020I030INM Preto



## EQUIPAMENTOS

Piso radiante, em toda a moradia

## PAVIMENTOS

Pavimento de madeira multicamada GALPARKET CLASSIC CHOCOLATE

- . Medida: 198x20
- . Cor: Classic Chocolate Mate
- . Ref. 83611374



## PAREDES E PAVIMENTO DUCHE

Porcelanosa Brindisi

- . Medida: 33.3x59.2
- . Cor: Porcelanosa Brindisi
- . Ref. 100316223



## TETOS

Teto falso em gesso cartonado, pintado na cor RAL 9003, ou similar.

- .Cor: Branco
- .Ref.: RAL 9003

## LAVATÓRIO

Conjunto de móveis de casa de banho Flora 1900, com prateleira interior em jacarandá

- Medida: 190 x 52,5 x 16 cm (L x P x A)
- Cor: branco fosco
- Número de produto: 4396



\*Os materiais e equipamentos constantes do presente documento, traduzem reproduções visuais apresentadas para fins meramente ilustrativos, sem natureza contratual ou vinculativa, não sendo necessariamente representativos dos materiais a serem utilizados, podendo vir a ser, por motivos técnicos, legais e por condicionamentos no seu fornecimento, alterados e substituídos por outros de qualidade igual ou superior.



# INSTALAÇÃO SANITÁRIA

I.S MASTER SUITE - B | C



IMAGEM MASTER SUITE - B | C

## EQUIPAMENTOS

- Bernstein SIENA

- . Medida: 173x73
- . Cor: Branco Mate e Branco Brilhante
- . Ref.27616



- Espelhos artforma led L47 com tv integrado



- Sanita Roca Quare branca matte

- . Medida: standart
- . Cor: Branco Mate
- . Ref. A346537620



- Placa comando Glam Soft Touch Preto

- . Ref. 81886190

- Porta rolos Stelvio preto mate

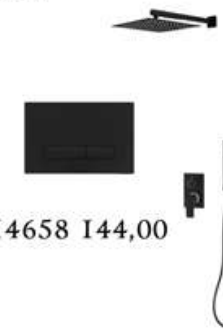
- . Ref. 82763536

- Puxadores de por

- . Ref 82227183

- Sistema de duche preto prateado

- Torneira Bernstein 9908C prateada I4658 I44,00



## EQUIPAMENTOS

Piso radiante, em toda a moradia

## PAVIMENTOS

Pavimento de madeira multicamada GALPARKET CLASSIC CHOCOLATE

- . Medida: 198x20
- . Cor: Classic Chocolate Mate
- . Ref. 83611374



## PAREDES E PAVIMENTO DUCHE

Pamesa Noor White

- . Medida: 60x120
- . Cor: NOOR WHITE
- . Ref. P2208



## TETOS

Teto falso em gesso cartonado, pintado na cor RAL 9003, ou similar.

- .Cor: Branco
- .Ref.: RAL 9003

## LAVATÓRIO

Unidade de Vanity ARCTIC I200 White Softtouch com lavatório

- Medida: 120 x 52 x 27 cm (L x P x A)
- Cor: Branco mate suave
- Ref.: 157578



\*Os materiais e equipamentos constantes do presente documento, traduzem reproduções visuais apresentadas para fins meramente ilustrativos, sem natureza contratual ou vinculativa, não sendo necessariamente representativos dos materiais a serem utilizados, podendo vir a ser, por motivos técnicos, legais e por condicionamentos no seu fornecimento, alterados e substituídos por outros de qualidade igual ou superior.



## ARRANJOS EXTERIORES

### PAVIMENTOS

Pintura sobre pavimento drenante



### PAREDES

Pintura a esmalte aquoso acetinado sobre reboco

.Cor: Branco  
.Ref.: RAL 9003



### TETOS

Teto falso em gesso cartonado hidrófugado, pintado na cor RAL 9003, aquosa antifúngica ou similar.

.Cor: Branco  
.Ref.: RAL 9003

### PISCINA

Piscina com altura variável da lâmina de água entre 1,20 e 1,60m, em betão, transbordo, tela com pré-instalação de bomba de calor. Piscina com focus de luz instalados nas laterais

### JARDIM

Sebes formais na delimitação dos lotes, com zonas relvadas e plantas autóctones.

### ILUMINAÇÃO EXTERIOR

Iluminação dos caminhos entre o portão de acesso ao interior do lote e a porta de entrada das moradias.

Projetores embutidos no muro da rampa de acesso ao estacionamento.

### CAMINHOS DE CIRCULAÇÃO DO JARDIM

Caminho de circulação pedonal do portão de acesso ao lote e na porta de entrada das moradias em pavimento drenante.

Arruamento interno para acesso de viaturas ligeiras ao estacionamento em pavimento drenante.



IMAGEM JARDIM TARDOZ



\*Os materiais e equipamentos constantes do presente documento, traduzem reproduções visuais apresentadas para fins meramente ilustrativos, sem natureza contratual ou vinculativa, não sendo necessariamente representativos dos materiais a serem utilizados, podendo vir a ser, por motivos técnicos, legais e por condicionamentos no seu fornecimento, alterados e substituídos por outros de qualidade igual ou superior.